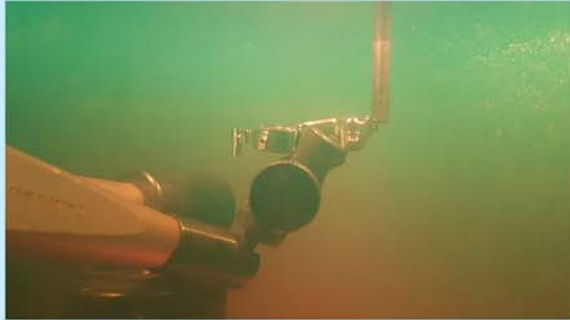


MB[®] EDM MB-1



- * Kompakte Bauweise mit externer Dielektrikum- und Filteranlage
- * Neueste Digitale Generator Technologie mit MOSFET
- * Polierzuschaltung für Polierte Oberflächen
- * DC Antrieb in der Z Achse mit Digitaler Fuzzy Servoregelung





Maschinen GmbH

Technische Daten

Maschine

Verfahrweg X-Achse	150 mm
Verfahrweg Y-Achse	100 mm
Verfahrweg Z-Achse	200 mm
Abstand Tisch zur Spannzange	20-230 mm
Aufspannfläche	200x130 mm
Arbeitsbehälter	300x250x170 mm
Füllhöhe Arbeitsbehälter	190 mm
max. Tischbelastung	50 kg
max. Elektrodengewicht	2,5 kg
Maschinengewicht	135 kg

Generator

Impulsgenerator	20 AMP
Anschlussleistung	1,5 kVA
Anschlussspannung	230V
Frequenz	50/60 Hz
Generator Gewicht	55 kg

Filteranlage

Füllmenge mit Filterturm	45 Liter
Pumpenleistung	10 l/min
Anschlussspannung	230V
Filterfläche	0,6 qm
Filteranlagengewicht	30 kg
Gesamtgewicht der Anlage mit Befüllung	260kg
Aufstellmasse der Anlage	1000x700 mm

Standardausrüstung

3 Achsen Digitalanzeige
Rotierspindel 0-500 U/min geregelt
Kondensatorbox für Sondermaterialien
Schnellspannsystem MB
Spannzangenhalter (1-10 mm)
Akustischer Kantentaster
Pinolenklemmung mit Rotierabschaltung
2 Arbeitsleuchten

Automatischer Polaritätswechsel
Funkenarbeitszeiten 1-999 msec.
Funkenpausezeiten 1-99 msec.
HV Zündspannungs-Zuschaltung
99 Arbeitsparameter Speicher
3 Polierstufen manuell zuschaltbar
Abhebespeed programmierbar
Abhebeweg programmierbar

Optionen

RS 232 Schnittstelle zur Überwachung und Dateneingabe von externem PC
Sonder Elektroden- und Werkstück- Halter
Magnet Spanntisch

EDM MB-1

Funkenerosionsmaschine